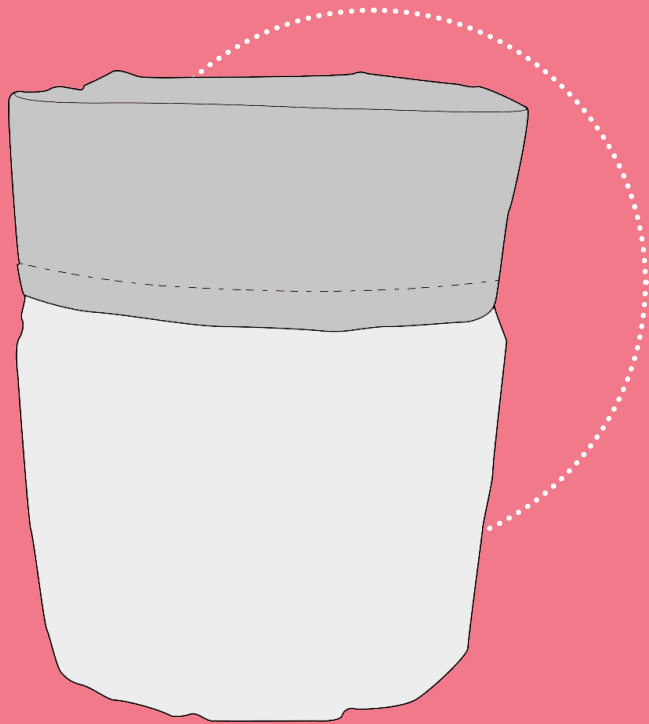




Le fourre-tout



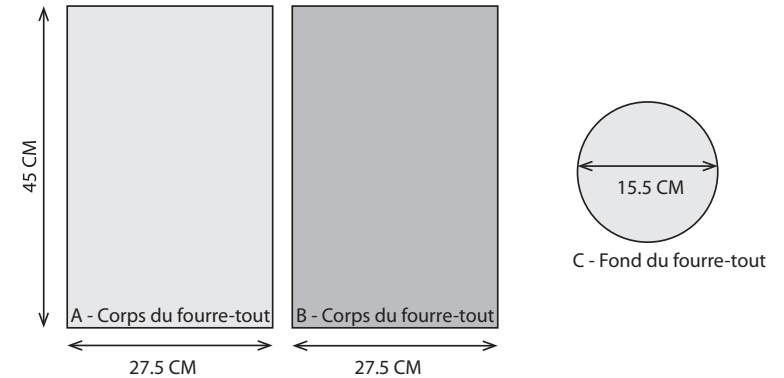
Niveau de couture

1, 2, 3 ... 4e couds !

1

Fournitures nécessaires pour un fourre-tout

- 1 coupon Frou-Frou
- 1 coupon frou-Frou
- 30 cm de molleton fin
- 20 cm de ruban assorti gros grain bordure
- Fil assorti au tissu



2

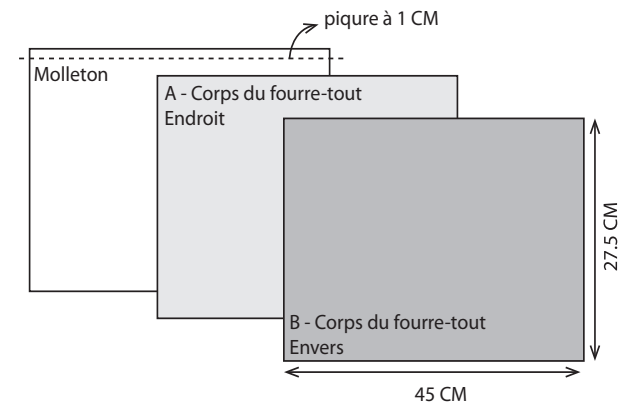
Coupez les différentes pièces . Coupez dans le molleton une pièce de 45 cm par 27,5 cm et un cercle de 15, 5 cm de diamètre. Surfilez ensemble le cercle C et son molleton.

Montage du fourre-Tout

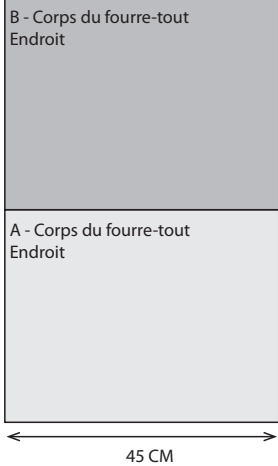
Epinglez endroit contre endroit les 2 tissus A et B l'un sur l'autre.

Les poser sur le molleton.

Piquez les 3 épaisseurs réunies à 1 cm sur un bord de 45 cm

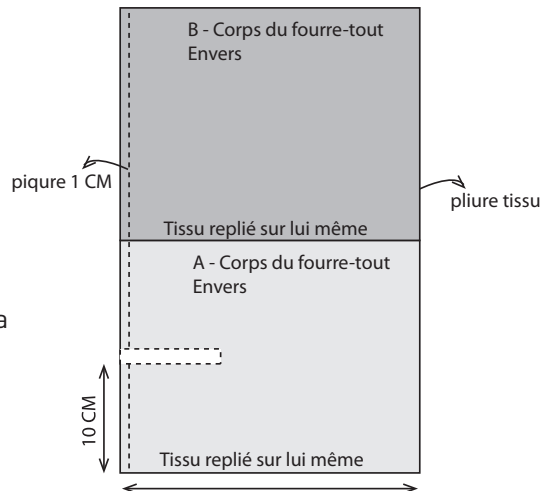


3



Mettez l'ouvrage sur l'endroit.
Repassez à plat la couture.

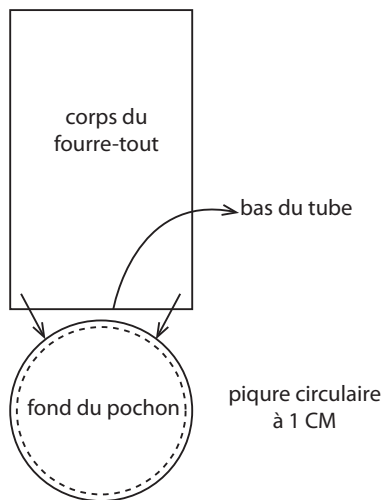
Repliez l'ouvrage sur lui-même, A sur A, B sur B.
Piquez à 1 cm du bord la hauteur de l'ouvrage.



Préparez une petite anse faite d'un ruban de 15 cm plié en deux.
Glissez-la entre les tissus et prenez la dans la couture.

4

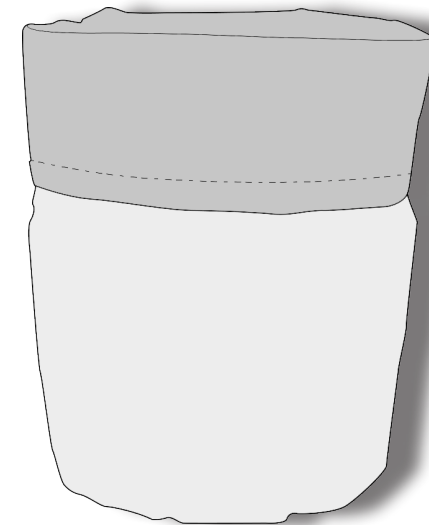
Retournez l'ouvrage sur l'endroit. Un « tube » s'est formé.
Rentrez le tissu à B à l'intérieur de ce tube.
Maintenez ensemble par un large point Zigzag, les 2 tissus et le molleton à la base du tube.
Endroit contre endroit, piquez la base du tube sur le fond rond du Fourre-tout



Mettez le Fourre-Tout fini sur l'endroit.
Formez un revers avec le haut du tube.

Remplissez votre Fourre-Tout!

Bravo votre fourre-tout est fini !



Nos Boutiques

FROU-FROU MARCHÉ SAINT-PIERRE

2, 4, 6 rue Livingston
75018 Paris
01.42.59.36.68

Frou-Frou BHV Marais

52, rue de Rivoli
75004 Paris
09.77.40.14.00

FROU-FROU SAINT-PLACIDE

31 rue Saint-Placide
75006 Paris
01.45.48.15.36

Frou-Frou BHV Lyon Part Dieu

Centre commercial La Part Dieu
Rue du Docteur Bouchut
69000 Lyon Cedex 3
09.77.40.14.00

Frou-Frou BHV Limonest

Centre commercial
Route National 6
69578 Limonest Cedex 2
09.77.40.14.00



www.frou-frou.com